

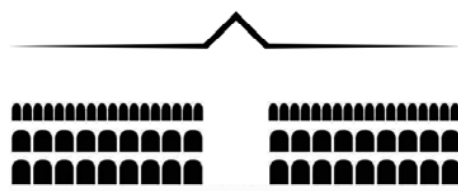
LANDSCHLOSS PARZ

B2

A-4710 GRIESKIRCHEN

VERMIETUNG



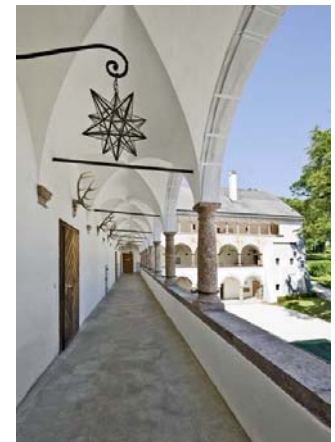


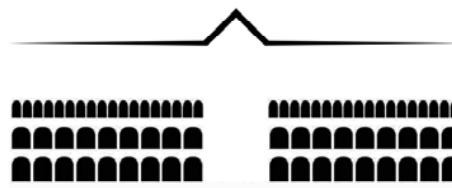
LANDSCHLOSS PARZ

B2

A-4710 GRIESKIRCHEN

VERMIETUNG





LANDSCHLOSS PARZ

B2

A-4710 GRIESKIRCHEN

VERMIETUNG

DAS LANDSCHLOSS PARZ ZÄHLT ZU DEN STÄTTLICHSTEN RENAISSANCESCHLÖSSERN OBERÖSTERREICHS. ES WURDE IM 16. JHDT. IN UNMITTELBARER NÄHE DER STADT GRIESKIRCHEN ERRICHTET.

DAS LANDSCHLOSS IST EINE REGELMÄSSIGE DREIFLÜGELANLAGE MIT EINEM WESENTLICH ÜBERLÄNGTEN MITTELTRAKT UND EINEM DREIGESCHOSSIGEN ARKADENHOF. DER IN FORM EINER COUR D'HONNEUR DAS VORGELAGERTE, BEDEUTEND KLEINERE WASSERSCHLOSS IN DER HAUPTACHSE AUFNIMMT UND WIE EINEN RESONANZRAUM EINFASST.

IN DEN 90er JAHREN DES 16. JHDTs ENTSTANDEN AUCH DIE BEDEUTENDEN FRESKEN AN DER SÜDSEITE DES LANDSCHLOSSES, WELCHE SOWOHL IN KÜNSTLERISCHER ALS AUCH IN IKONOGRAPHISCHER HINSICHT ALS EIN HAUPTWERK DER ÖSTERREICHISCHEN UND SOGAR DER SÜDDEUTSCHEN RENAISSANCEKUNST GILT. DAS THEMA DER BILDKOMPOSITION IST DIE WELTANSICHT DES HUMANISTISCH-PROTESTANTISCHEN LANDADELS IN DER ZEIT DER GLAUBENSKRIEGE.

DIE SCHLOSSTEICHE UND DIE PARKANLAGEN FÜGEN SICH HARMONISCH IN DIE GESAMTE SCHLOSSANLAGE EIN.

IM JAHR 2010 FAND IN DER SCHLOSSANLAGE IN PARZ DIE OBERÖSTERREICHISCHE LANDESAUSSTELLUNG STATT. ZU DIESEM ANLASS WURDE DAS GESAMTENSEMBLE IN ZUSAMMENARBEIT MIT DEM LAND OBERÖSTERREICH UND DEM NEUEN EIGENTÜMER UMFASSEND RESTAURIERT. NACH BEENDIGUNG DER LANDESAUSSTELLUNG SUCHEN HOCHWERTIGE FLÄCHEN EINEN MIETER, DER DAS BESONDERE SUCHT UND SCHÄTZT.

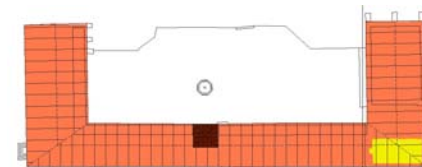
KURZBESCHREIBUNG

LANDSCHLOSS PARZ

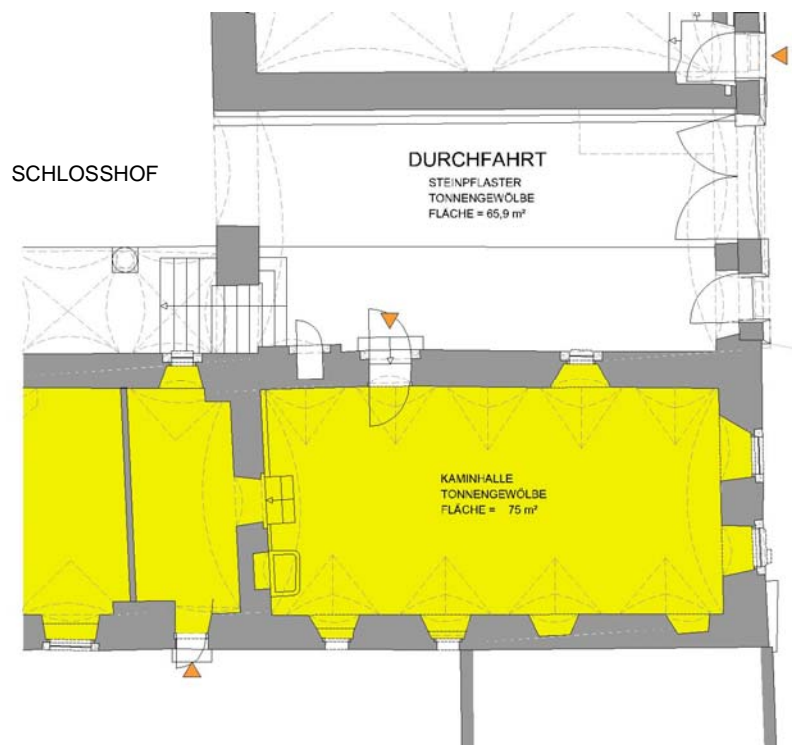
B2

A-4710 GRIESKIRCHEN

VERMIETUNG



ERDGESCHOSS



GRUNDRISS



B2

A-4710 GRIESKIRCHEN

VERMIETUNG

KAMINRAUM

VERMIETBARE FLÄCHE: CA. 75 M2

RAUMBESCHREIBUNG:

ZIEGELPFLASTER UND TONNENGEWÖLBE IM HAUPTRAUM / WÄNDE VERPUTZT UND GEFÄRBELT / ZENTRALHEIZUNG / BODEN- UND WANDSTECKDOSEN AUSREICHEND VORHANDEN. ORIGINELLER OFFENER KAMIN NACH PLÄNEN DES KÜNSTLERS HOFFMANN-YBBS,

LAGE:

DIE ZU VERMIETENDE FLÄCHE BEFINDET SICH IM SÜDLICHEN TEIL DES SCHLOSSES IM ERDGESCHOSS / PARKPLÄTZE SIND AUSREICHEND VORHANDEN / RUHIGE LAGE MIT AUSSICHT AUF DEN RENAISSANCEGARTEN.

ERREICHBAR ÜBER DIE SCHLOSSEINFAHRT BZW. ÜBER DEN SCHLOSSHOF:

MIETBEGINN:

AB 2011

KONTAKT:

MONIKA REYER, PARZ 5, A-4710 GRIESKIRCHEN, TEL.: +43 (0)664 153 2513

BESCHREIBUNG DES MIETGEGENSTANDES / KONTAKT

LANDSCHLOSS PARZ

B2

A-4710 GRIESKIRCHEN

VERMIETUNG



5 KM ZUR AUTOBAHN A 8 / 1 KM ZUR FERNSTRASSE B 137 BZW. BAHN
WIEN: 210 km, SALZBURG: 110 km, MÜNCHEN 195 km, FLUGHAFEN LINZ DANUBE 40 km

SITUIERUNG / LAGE